

KATALÓGY

← Späť na zoznam značiek

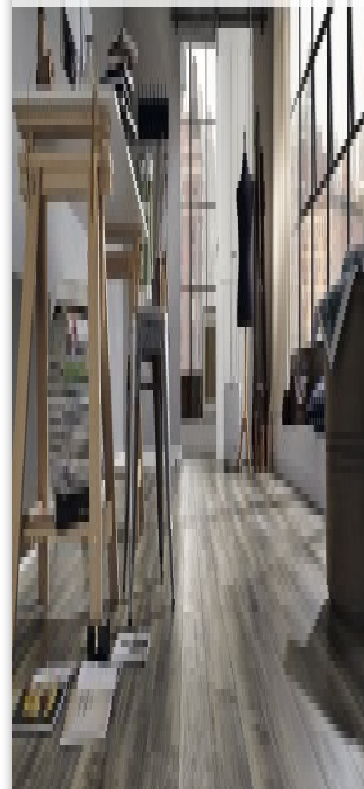
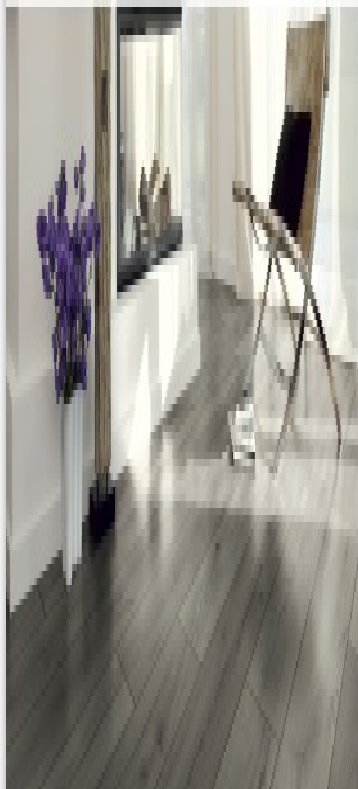
KRONOTEX
FLOORS FOR LIVING

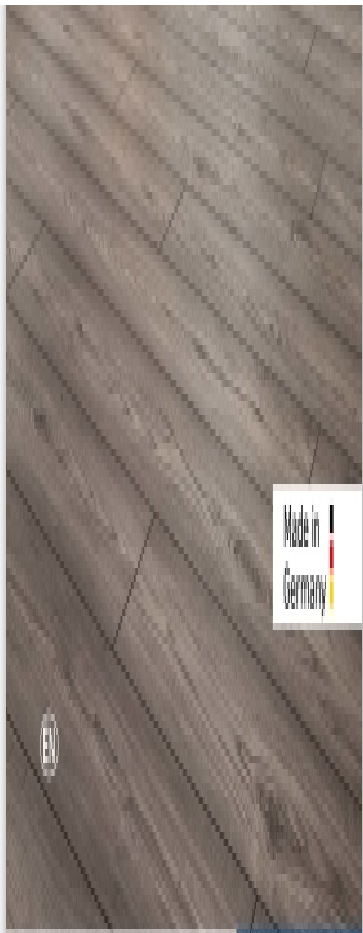


KRONOTEX
FLOORS FOR LIVING
CERTIFICATE



KRONOTEX
FLOORS FOR LIVING
CERTIFICATE





FLOORS FOR LIVING

2021

KATALÓG KRONOTEX

ADVANCED

LENGYELTŐMÉRÉS: 32

AMAZON-GLASS: AC 4

ELŐKÉPZÉSI SZINT: 1200

MINŐSÉG: QUANTUM 11

Garancia: 20 év - 8 év

Garancia: 20 év - 8 év

Garancia: 20 év - 8 év

MINŐSÉG: QUANTUM 11

MINŐSÉG: QUANTUM 11

MINŐSÉG: QUANTUM 11

CERTIFIKÁT ADVANCED

SUPERIOR

LENGYELTŐMÉRÉS: 32

AMAZON-GLASS: AC 4

ELŐKÉPZÉSI SZINT: 1200

MINŐSÉG: QUANTUM 11

Garancia: 20 év - 8 év

Garancia: 20 év - 8 év

Garancia: 20 év - 8 év

MINŐSÉG: QUANTUM 11

MINŐSÉG: QUANTUM 11

MINŐSÉG: QUANTUM 11

CERTIFIKÁT SUPERIOR

AMAZONE

LENGYELTŐMÉRÉS: 33

AMAZON-GLASS: AC 3

ELŐKÉPZÉSI SZINT: 1200

MINŐSÉG: QUANTUM 11

Garancia: 20 év - 8 év

Garancia: 20 év - 8 év

Garancia: 20 év - 8 év

MINŐSÉG: QUANTUM 11

MINŐSÉG: QUANTUM 11

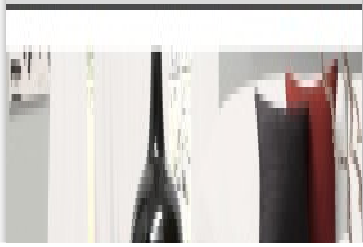
MINŐSÉG: QUANTUM 11

CERTIFIKÁT AMAZONE

KRONOTEX

FLOORS FOR LIVING

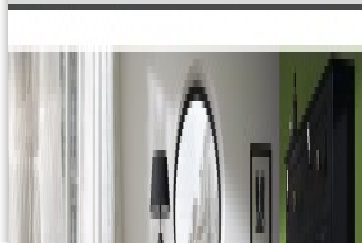
CERTIFICATE



KRONOTEX

FLOORS FOR LIVING

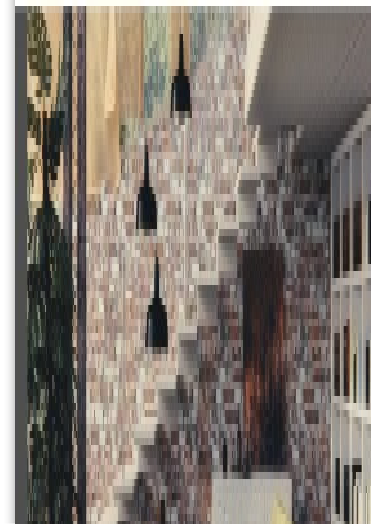
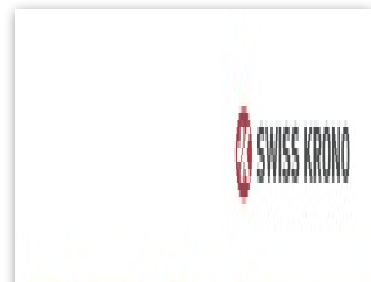
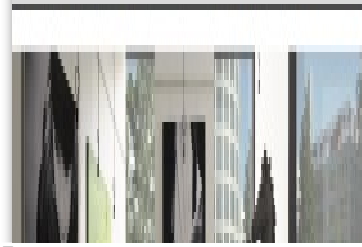
CERTIFICATE

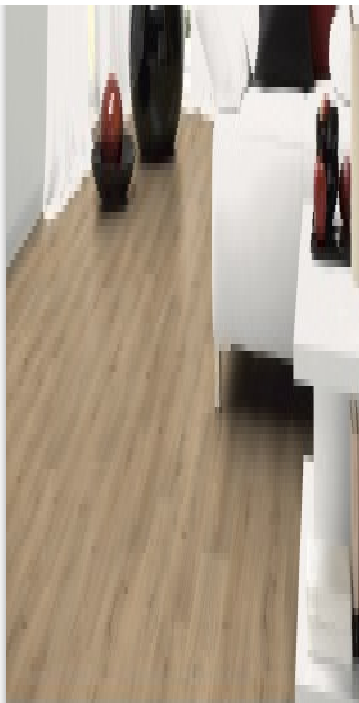


KRONOTEX

FLOORS FOR LIVING

CERTIFICATE





CATWALK

SZÉNYTÍPUS: **32**
 GARANTIA: **AC 4**
 GARANTIA ÉS ALKALMAZÁS: **lakás, iroda, kávézó**

(CAMPUS 1)

 GARANTIA ÉS ALKALMAZÁS: **lakás, iroda, kávézó, étkező, színház**
 (CAMPUS 2)

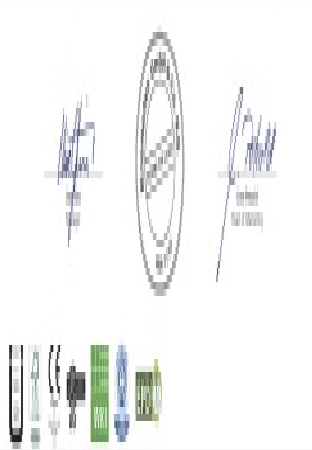
 GARANTIA ÉS ALKALMAZÁS: **lakás, iroda, kávézó, étkező, színház**

GARANTIA ÉS ALKALMAZÁS: **lakás, iroda, kávézó**
 SZÉNYTÍPUS: **32**
 GARANTIA: **AC 4**

(CAMPUS 1)

 GARANTIA ÉS ALKALMAZÁS: **lakás, iroda, kávézó, étkező, színház**
 (CAMPUS 2)

 GARANTIA ÉS ALKALMAZÁS: **lakás, iroda, kávézó, étkező, színház**



CERTIFIKÁT CATWALK



EXQUISIT

SZÉNYTÍPUS: **32**
 GARANTIA: **AC 4**
 GARANTIA ÉS ALKALMAZÁS: **lakás**

(CAMPUS 1)

 GARANTIA ÉS ALKALMAZÁS: **lakás, iroda, kávézó, étkező, színház**
 (CAMPUS 2)

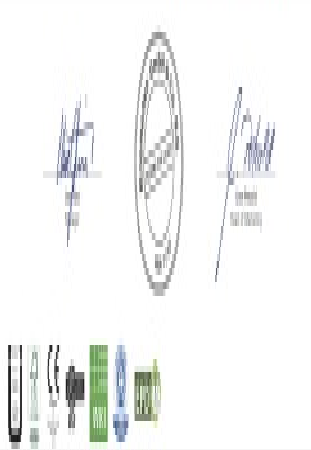
 GARANTIA ÉS ALKALMAZÁS: **lakás, iroda, kávézó, étkező, színház**

GARANTIA ÉS ALKALMAZÁS: **lakás**
 SZÉNYTÍPUS: **32**
 GARANTIA: **AC 4**

(CAMPUS 1)

 GARANTIA ÉS ALKALMAZÁS: **lakás, iroda, kávézó, étkező, színház**
 (CAMPUS 2)

 GARANTIA ÉS ALKALMAZÁS: **lakás, iroda, kávézó, étkező, színház**



CERTIFIKÁT EXQUISIT



MAMMUT

SZÉNYTÍPUS: **33**
 GARANTIA: **AC 5**
 GARANTIA ÉS ALKALMAZÁS: **lakás, iroda, kávézó**

(CAMPUS 1)

 GARANTIA ÉS ALKALMAZÁS: **lakás, iroda, kávézó, étkező, színház**
 (CAMPUS 2)

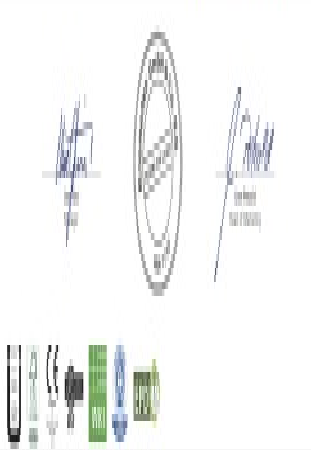
 GARANTIA ÉS ALKALMAZÁS: **lakás, iroda, kávézó, étkező, színház**

GARANTIA ÉS ALKALMAZÁS: **lakás, iroda, kávézó**
 SZÉNYTÍPUS: **33**
 GARANTIA: **AC 5**

(CAMPUS 1)

 GARANTIA ÉS ALKALMAZÁS: **lakás, iroda, kávézó, étkező, színház**
 (CAMPUS 2)

 GARANTIA ÉS ALKALMAZÁS: **lakás, iroda, kávézó, étkező, színház**



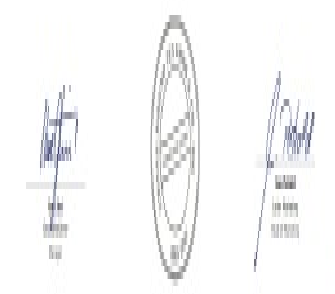
CERTIFIKÁT MAMMUT



ZERTIFIKÁT CERTIFICATE

SUPERIOR PROGRESS

SZÉNYTÍPUS: **33**
 GARANTIA: **AC 5**
 GARANTIA ÉS ALKALMAZÁS: **lakás, iroda, kávézó**



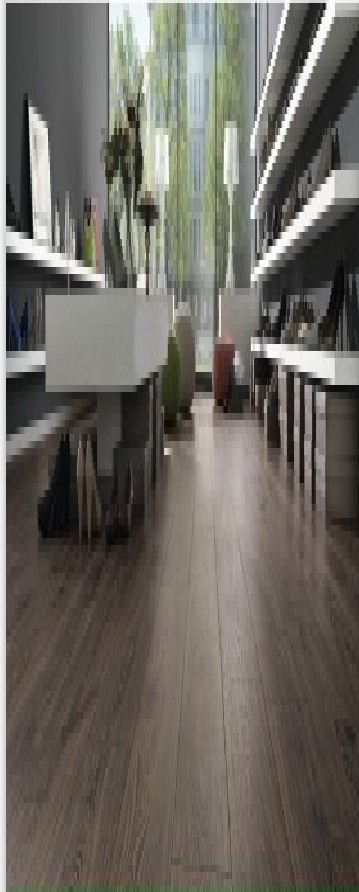
GARANTIA ÉS ALKALMAZÁS: **lakás, iroda, kávézó**
 SZÉNYTÍPUS: **33**
 GARANTIA: **AC 5**

CERTIFIKÁT SUPERIOR

KRONOTEX

FLOORS FOR LIVING

CERTIFICATE



ROBUSTO

COMPLEX 1



USE CLASS PER EN

33

WARRANT CLASS

AC 3

WARRANT PERIOD

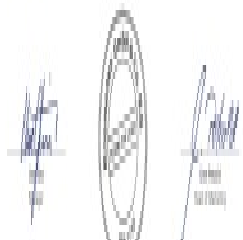
20 years / 3 years
traffic intensive

REPAIRS & APPLICATOR

dependent case

LENGTH 115 cm WIDTH 190 cm WEIGHT 300000 g/m²

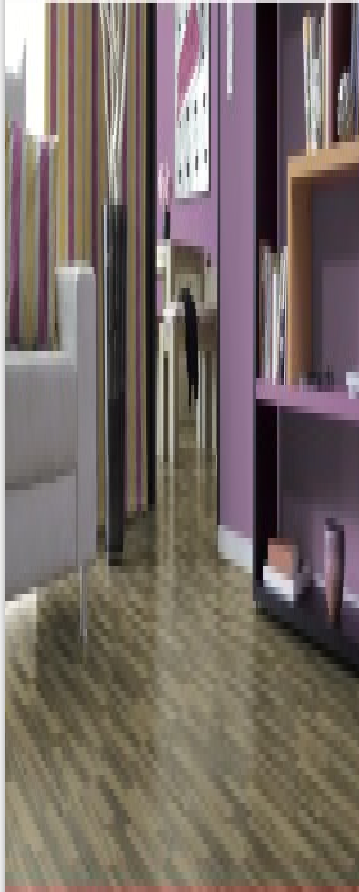
AREA 1,20 m²
PALLET WEIGHT 1100 kg



KRONOTEX

FLOORS FOR LIVING

CERTIFICATE



STANDARD

COMPLEX 2



USE CLASS PER EN

31

WARRANT CLASS

AC 3

WARRANT PERIOD

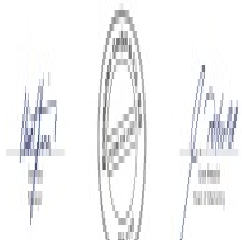
20 years / 3 years
traffic intensive

REPAIRS & APPLICATOR

entrance hall

LENGTH 115 cm WIDTH 190 cm WEIGHT 300000 g/m²

AREA 1,20 m²
PALLET WEIGHT 1100 kg



CERTIFICATE

ON THE BASIS OF THE
CONTRACT OF THE USE OF THE RAL CERTIFICATE NO. 2264

KRONOTEX GmbH & Co. KG
40699 HERTFORDSHAGEN, GERMANY

IS GRANTED THE RIGHT TO USE THE RAL LABEL FOR THE PROJECT
FOR THE PROJECT

KRONOTEX LAMINATBOARDS (DPL) MARBLE, BONE, IVORY, ANGRONAL, BLACK LANT,
OCEAN, ESQUITE, WOOD, DYNAMIC, DESIGN, SMART, BAMB
VERSCHIEDENE DECKEN, GEMISCHTANSTRICHVERFAHREN

IN A PART OF SPECIAL ENVIRONMENTAL PROTECTION

SINCE AUGUST 1, 2011 (EN 13329)



Kronotex
CERTIFICATE OF THE BOARD

	BRUNNENWALD MANNING	
Technical description		
Technical description		

Advanced Plus

1. Product type

- 1.1. Form: 120 x 180 cm
- 1.2. Policy: 100% recycled + 20% r

1.3. Technical description

- Surface: The dimensional technical reference size
- Base: Melamine resin paper base
- Core layer: 100% High Density Fiberboard
- Backing film: The dimensional technical reference size

1.4. Installation: Mechanical locking system, 100% Spacers, each cable is fixed upon 10%
width in front of the edge system. Fixing method according to the
installation description

1.5. Classification: EN 13329 class 23 heavy domestic use
class 33 general commercial use

acoustic EN 14043

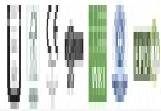
EN 14043 - 100

1.6. Production date: EN 13329 C₁-1 (highly flammable - 10)

1.7. Emission: E1 according to EN 13959

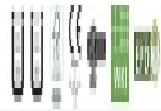
1.8. Spacers: Technical class 24

1.9. Thermal conductivity: Thermal conductivity according to EN 12526: 0,10033 (m² K/W)



MASSIMO PROTEZIONE PAVIMENTO
Laminato a strati multipli

CERTIFIKÁT ROBUSTO



MASSIMO PROTEZIONE PAVIMENTO
Laminato a strati multipli

CERTIFIKÁT STANDARD



CERTIFIKÁT MODRÝ ANJEL



TECHNICKÝ LIST ADVANCED PLUS

 FLOORS FOR LIVING		
 technical datasheet		



1. Produktovými

- 1.1. Form: 120 x 18 x 8 mm
- 1.2. Počet: 4 kusů na m² = 2,91 m²

1.3. Technické údaje

- Barva: Tradiční dřevní deska
- Úroveň: Malé rány, praskliny
- Černý: HDP High Density Fibreboard
- Základní: Tradiční dřevní deska

1.4. Instalace: Mechanický systém, Click-System - malá váha a snadná úprava. Vše je v souladu s požadavky na bezpečnost a ekologičnost.

1.5. Charakteristika: HDP 100% - klas 23 - vysoká odolnost vůči poškrábání a oděru

www.krono.com

 FLOORS FOR LIVING		
 technical datasheet		



1. Produktovými

- 1.1. Form: 120 x 18 x 8 mm
- 1.2. Počet: 4 kusů na m² = 2,91 m²

1.3. Technické údaje

- Barva: Tradiční dřevní deska
- Úroveň: Malé rány, praskliny
- Černý: HDP High Density Fibreboard
- Základní: Malé rány, praskliny

1.4. Instalace: Mechanický systém, Click-System - malá váha a snadná úprava. Vše je v souladu s požadavky na bezpečnost a ekologičnost.

1.5. Charakteristika: HDP 100% - klas 23 - vysoká odolnost vůči poškrábání a oděru

 FLOORS FOR LIVING		
 technical datasheet		



1. Produktovými

- 1.1. Form: 120 x 18 x 8 mm
- 1.2. Počet: 4 kusů na m² = 2,91 m²

1.3. Technické údaje

- Barva: Tradiční dřevní deska
- Úroveň: Malé rány, praskliny
- Černý: HDP High Density Fibreboard
- Základní: Tradiční dřevní deska

1.4. Instalace: Mechanický systém, Click-System - malá váha a snadná úprava. Vše je v souladu s požadavky na bezpečnost a ekologičnost.

1.5. Charakteristika: HDP 100% - klas 23 - vysoká odolnost vůči poškrábání a oděru

 FLOORS FOR LIVING		
 technical datasheet		



1. Produktovými

- 1.1. Form: 120 x 18 x 8 mm
- 1.2. Počet: 4 kusů na m² = 2,91 m²

1.3. Technické údaje

- Barva: Tradiční dřevní deska
- Úroveň: Malé rány, praskliny
- Černý: HDP High Density Fibreboard
- Základní: Malé rány, praskliny

1.4. Instalace: Mechanický systém, Click-System - malá váha a snadná úprava. Vše je v souladu s požadavky na bezpečnost a ekologičnost.

1.5. Charakteristika: HDP 100% - klas 23 - vysoká odolnost vůči poškrábání a oděru

www.krono.com

EN 14412 - Akh

- 1.6. Povrchová EN 1288 C₂-I (Hrubý štěrbinový H)
- 1.7. Úroveň 01 (včetně 032 ppm)
- 1.8. Spojování Technická 05
- 1.9. Termal stability Termální stabilita součty s EN 1288 H=0,050 (je *%N)



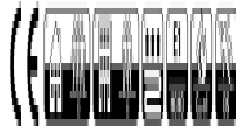
Hmotnostní část: 0,000
 Plocha: 12
 Šířka: 12

**TECHNICKÝ LIST
 CATWALK**

akadly 150

EN 14412 - Akh

- 1.6. Povrchová EN 1288 C₂-I (Hrubý štěrbinový H)
- 1.7. Úroveň 01 (včetně 032 ppm)
- 1.8. Spojování Technická 05
- 1.9. Termal stability Termální stabilita součty s EN 1288 H=0,070 (je *%N)

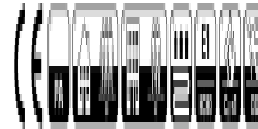


Hmotnostní část: 0,000
 Plocha: 12
 Šířka: 12

**TECHNICKÝ LIST
 PROGRESS**

EN 14412 - Akh

- 1.6. Povrchová EN 1288 C₂-I (Hrubý štěrbinový H)
- 1.7. Úroveň 01 (včetně 032 ppm)
- 1.8. Spojování Technická 05
- 1.9. Termal stability Termální stabilita součty s EN 1288 H=0,050 (je *%N)

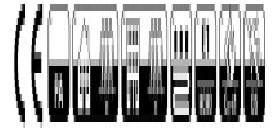


Hmotnostní část: 0,000
 Plocha: 12
 Šířka: 12

**TECHNICKÝ LIST
 ADVANCED**

EN 14412 - Akh

- 1.6. Povrchová EN 1288 C₂-I (Hrubý štěrbinový H)
- 1.7. Úroveň 01 (včetně 032 ppm)
- 1.8. Spojování Technická 05
- 1.9. Termal stability Termální stabilita součty s EN 1288 H=0,070 (je *%N)



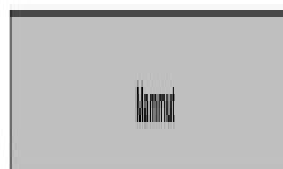
Hmotnostní část: 0,000
 Plocha: 12
 Šířka: 12

**TECHNICKÝ LIST
 AMAZONE**

		elektrograph Produktivní 2, 8 (včetně)
	Manduuch	Produktivní 2, 8 (včetně)
technický datový list		Datum: 17.10.2018 Str. 5



		elektrograph Produktivní 2, 12 (včetně)
	Manduuch	Produktivní 2, 12 (včetně)
technický datový list		Datum: 01.04.2018 Str. 4



		elektrograph Produktivní 2, 12 (včetně)
	Manduuch	Produktivní 2, 12 (včetně)
technický datový list		Datum: 17.10.2018 Str. 4



		elektrograph Produktivní 2, 3 (včetně)
	Manduuch	Produktivní 2, 3 (včetně)
technický datový list		Datum: 01.10.2018 Str. 6



- 1.2. Požiadavky: $\lambda_{\text{konštrukčný}} = 2,0 \text{ m}$
 $\lambda_{\text{konštrukčný}} = 2,0 \text{ m}$ (dĺžka) / $\lambda_{\text{konštrukčný}} = 2,0 \text{ m}$ (šírka)
- 1.3. Technická úprava:
 - Základ: Technická úprava základov
 - Stena: Materiál steny impregnačný
 - Konštrukcia: HDP (Hypodermis) / HDP
 - Základ: Materiál steny impregnačný
- 1.4. Izolácia: Mechanická izolácia. Chrániť proti vlhčeniu a kondenzácii pary. Použiť izoláciu s vysokou tepelnou vodivostou a odolnosťou voči vlhčeniu.
- 1.5. Charakteristika: R₀ (R₀ - izolácia) / R₀ (R₀ - izolácia)
 R₀ (R₀ - izolácia)
- 1.6. Prevádzka: R₀ (R₀ - izolácia) / R₀ (R₀ - izolácia)
- 1.7. Údržba: Údržba R₀
- 1.8. Spracovanie: Technická úprava
- 1.9. Tepelná vodivosť: Tepelná vodivosť podľa EN 12567 - R = 0,025 (je *%)
 R₀ (R₀ - izolácia) / Tepelná vodivosť podľa EN 12567 - R = 0,025 (je *%)



Hlavný autor: ZMD
 Projektant: ZMD
 Štádium: 10

TECHNICKÝ LIST
 EXQUISIT

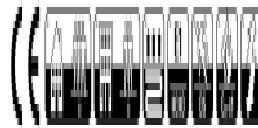
- 1.2. Požiadavky: $\lambda_{\text{konštrukčný}} = 2,0 \text{ m}$
 $\lambda_{\text{konštrukčný}} = 2,0 \text{ m}$
- 1.3. Technická úprava:
 - Základ: Technická úprava základov
 - Stena: Materiál steny impregnačný
 - Konštrukcia: HDP (Hypodermis) / HDP
 - Základ: Materiál steny impregnačný
- 1.4. Izolácia: Mechanická izolácia. Chrániť proti vlhčeniu a kondenzácii pary. Použiť izoláciu s vysokou tepelnou vodivostou a odolnosťou voči vlhčeniu.
- 1.5. Charakteristika: R₀ (R₀ - izolácia) / R₀ (R₀ - izolácia)
 R₀ (R₀ - izolácia)
- 1.6. Prevádzka: R₀ (R₀ - izolácia) / R₀ (R₀ - izolácia)
- 1.7. Údržba: Údržba R₀
- 1.8. Spracovanie: Technická úprava
- 1.9. Tepelná vodivosť: Tepelná vodivosť podľa EN 12567 - R = 0,025 (je *%)



Hlavný autor: ZMD
 Projektant: ZMD
 Štádium: 10

TECHNICKÝ LIST
 MAMMUT

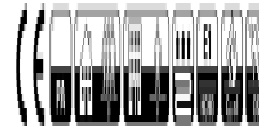
- 1.2. Požiadavky: $\lambda_{\text{konštrukčný}} = 2,0 \text{ m}$
 $\lambda_{\text{konštrukčný}} = 2,0 \text{ m}$
- 1.3. Technická úprava:
 - Základ: Technická úprava základov
 - Stena: Materiál steny impregnačný
 - Konštrukcia: HDP (Hypodermis) / HDP
 - Základ: Materiál steny impregnačný
- 1.4. Izolácia: Mechanická izolácia. Chrániť proti vlhčeniu a kondenzácii pary. Použiť izoláciu s vysokou tepelnou vodivostou a odolnosťou voči vlhčeniu.
- 1.5. Charakteristika: R₀ (R₀ - izolácia) / R₀ (R₀ - izolácia)
 R₀ (R₀ - izolácia)
- 1.6. Prevádzka: R₀ (R₀ - izolácia) / R₀ (R₀ - izolácia)
- 1.7. Údržba: Údržba R₀
- 1.8. Spracovanie: Technická úprava
- 1.9. Tepelná vodivosť: Tepelná vodivosť podľa EN 12567 - R = 0,025 (je *%)



Hlavný autor: ZMD
 Projektant: ZMD
 Štádium: 10

TECHNICKÝ LIST
 MEGA

- 1.2. Požiadavky: $\lambda_{\text{konštrukčný}} = 2,0 \text{ m}$
 $\lambda_{\text{konštrukčný}} = 2,0 \text{ m}$
- 1.3. Technická úprava:
 - Základ: Technická úprava základov
 - Stena: Materiál steny impregnačný
 - Konštrukcia: HDP (Hypodermis) / HDP
 - Základ: Materiál steny impregnačný
- 1.4. Izolácia: Mechanická izolácia. Chrániť proti vlhčeniu a kondenzácii pary. Použiť izoláciu s vysokou tepelnou vodivostou a odolnosťou voči vlhčeniu.
- 1.5. Charakteristika: R₀ (R₀ - izolácia) / R₀ (R₀ - izolácia)
 R₀ (R₀ - izolácia)
- 1.6. Prevádzka: R₀ (R₀ - izolácia) / R₀ (R₀ - izolácia)
- 1.7. Údržba: Údržba R₀
- 1.8. Spracovanie: Technická úprava
- 1.9. Tepelná vodivosť: Tepelná vodivosť podľa EN 12567 - R = 0,025 (je *%)



Hlavný autor: ZMD
 Projektant: ZMD
 Štádium: 10

TECHNICKÝ LIST
 STANDARD